

# Votre site Internet avec Netscape Composer en 1 heure chrono

## 1. Précautions préliminaires

- Le contenu de ce site n'est pas très élaboré mais il est conçu uniquement dans un but pédagogique.
- Pour débiter, faites simple sinon simpliste. Vous ajouterez vos effets visuels et autres fantaisies lorsque vous posséderez les outils de base. "Il faut apprendre à marcher avant de courir"...
- Une connaissance basique d'Internet, de Windows et d'un traitement de texte sont utiles sinon indispensables pour la réalisation de ce qui suit.
- La connaissance d'un éditeur Html n'empêchera jamais de connaître les balises source du langage Html [oui, je sais, je me répète... mais toutes les "signatures" du Web vous le diront].

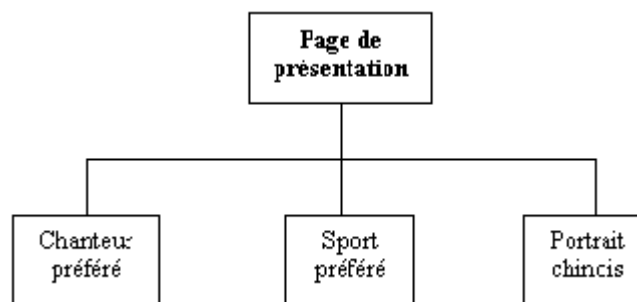
## 2. Netscape Composer

Nous utilisons ici Netscape Composer qui est inclus dans Netscape Communicator 4.0, et donc gratuit et largement diffusé. Je noterais simplement qu'il existe des éditeurs Html plus performants.



## 3. Plan du site

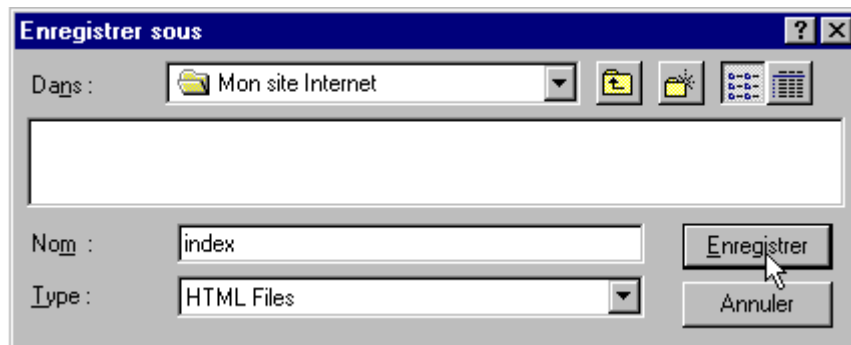
Toujours dans un esprit didactique, ce site comprendra un page de présentation de l'auteur (c-à-d vous) et 3 "sous-pages" consacrées respectivement à son chanteur préféré, son sport préféré et un portrait chinois.



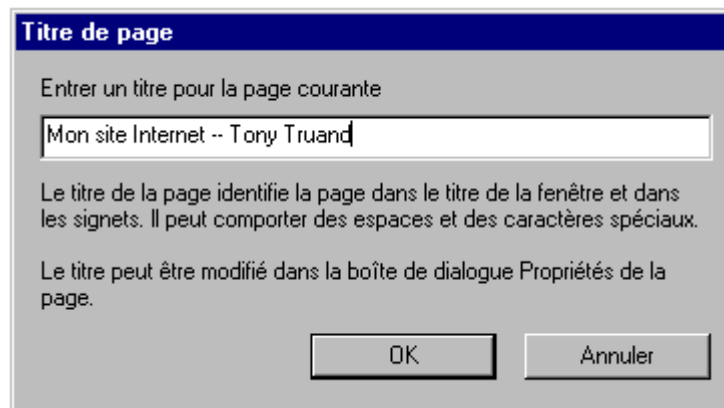
## 4. Mise en place du site

- Nous mettrons tous les éléments du site (fichiers Html, images) dans le même répertoire. Créez un nouveau répertoire ou dossier que l'on appellera "Mon site Internet".
- Le fichier de la page de présentation sera la page d'accueil [homepage] de votre site. Par convention, on appelle toujours ce fichier "index.htm". C'est le fichier ouvert par défaut par les navigateurs.
- Ouvrez Netscape Composer :  
**Démarrer → Programmes → Netscape Communicator → Netscape Composer**
- On va tout de suite enregistrer la page ouverte par défaut :  
**Fichier → Enregistrer sous...**

- Désignez le chemin du répertoire "Mon site Internet" et entrez le nom "index" dans la zone de texte correspondante. Ensuite, cliquez sur "**Enregistrer**". Un conseil, utilisez toujours des minuscules pour vos noms de fichiers.

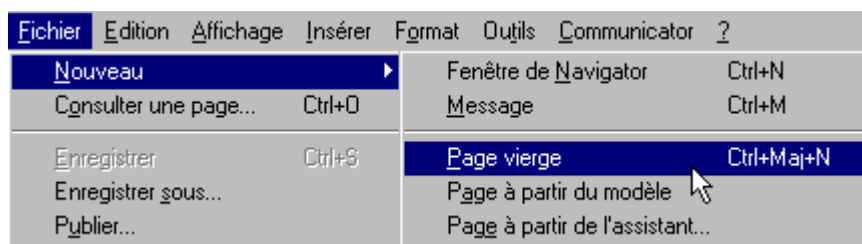


- Dans la fenêtre qui s'ouvre alors, on entre le titre de la page "Mon site Internet - Tony Truand". Vous verrez plus tard que ce titre s'affichera tout en haut dans la fenêtre du navigateur. Faire **OK**.



Nous avons créé ainsi le fichier (vide) de notre page d'accueil.

- On reprend la même procédure pour les autres fichiers. Commençons par la page consacrée au chanteur préféré.
- Faites **Fichier → Nouveau → Page vierge**.



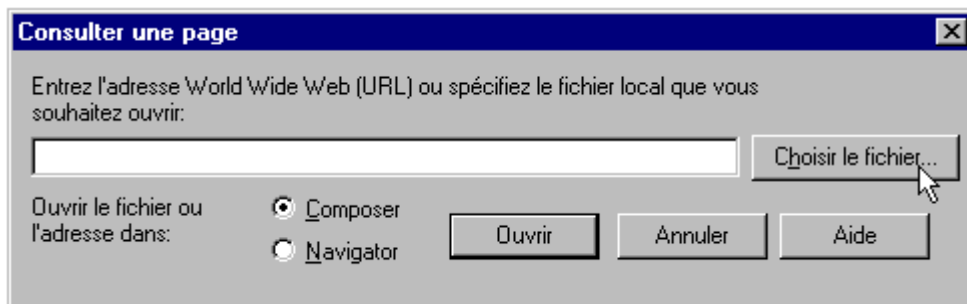
- On l'enregistre (**Fichier → Enregistrer sous**) sous le nom de "chanteur". Après avoir cliqué sur **Enregistrer**, on introduit le titre soit "Mon chanteur préféré". **OK**.
- Faites de même pour la page consacré au sport préféré :  
**Fichier → Nouveau → Page vierge**.  
**Fichier → Enregistrer sous**  
**Nom** du fichier "sport" et **Enregistrer**.

**Titre** "Mes sports préférés".  
**OK.**

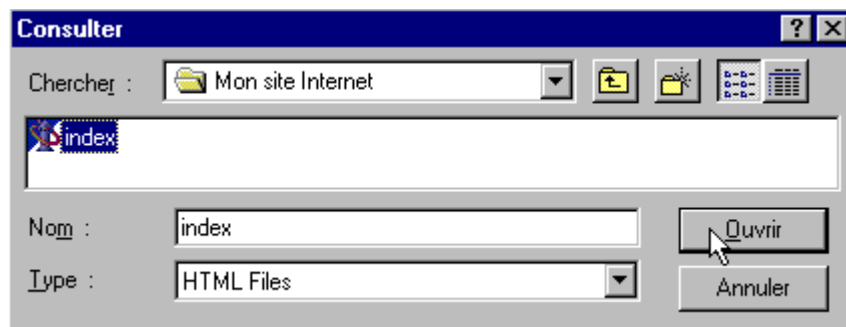
- Et enfin pour la page consacré au portrait chinois :  
**Fichier** → **Nouveau** → **Page vierge.**  
**Fichier** → **Enregistrer sous**  
**Nom** du fichier "portrait" et **Enregistrer.**  
**Titre** "Mon portrait chinois".  
**OK.**

## 5. La page de présentation (index.htm)

- Revenons à la page de présentation (index.htm).  
Pour ce faire, passez par **Fichier** → **Consulter une page** → **Choisir le fichier.**



- Déterminez le chemin d'accès au répertoire "Mon site Internet" → fichier index.htm.








- Cliquez sur **Ouvrir**.



- Cliquez sur **Ouvrir**.


Si la fenêtre de index.htm était minimisée, il suffisait de cliquer dessus pour l'ouvrir.

- Tapez "Mon site Internet",  
Alignement  et centrer , surbrillance, agrandir la taille du caractère  à +4, mettre en gras  et choisir une couleur . On passe à la ligne (nouveau paragraphe = Enter).

- On entre ses coordonnées soit :


Tony Truand (nouvelle ligne Maj + Enter)  
Rue du Beau Site, 69 (Maj + Enter)  
7700 Mouscron (Maj + Enter)  
Belgium

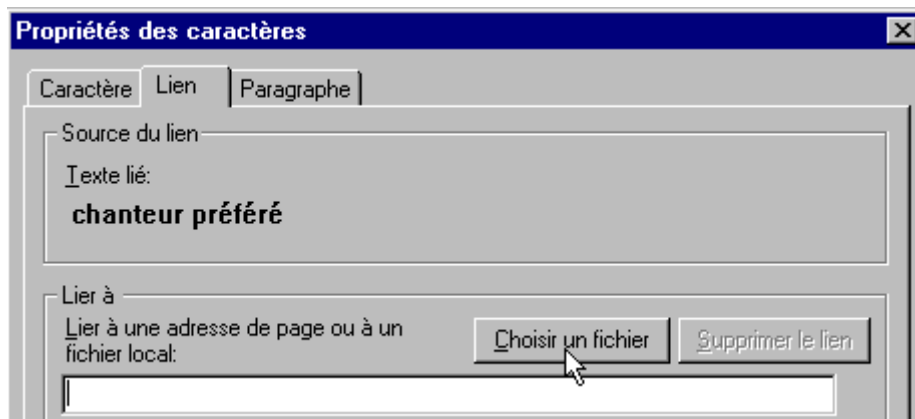
On ajuste la taille  à +2. Enter.

- On encode avec des puces  :

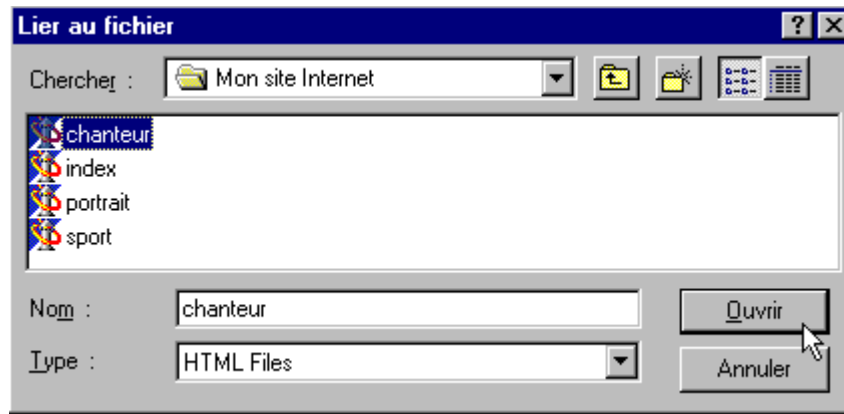
- Chanteur préféré
- Sports préférés
- Portrait Chinois

- Nous allons maintenant effectuer les liens (pour rappel, Html est hypertexte). Nous allons relier le mot chanteur à la page chanteur.htm que nous avons appelée "Mon chanteur préféré".


- Mettez "Chanteur préféré" en surbrillance et cliquez le bouton de lien  Lien .
- Dans la fenêtre **Propriétés des caractères**, sélectionnez l'onglet **Lien** (ouvert par défaut). Sélectionnez **Choisir un fichier**.




- Dans le fenêtre **Lier au fichier**, chercher le chemin d'accès au répertoire "Mon site Internet" et sélectionner le fichier "chanteur". **Ouvrir**.

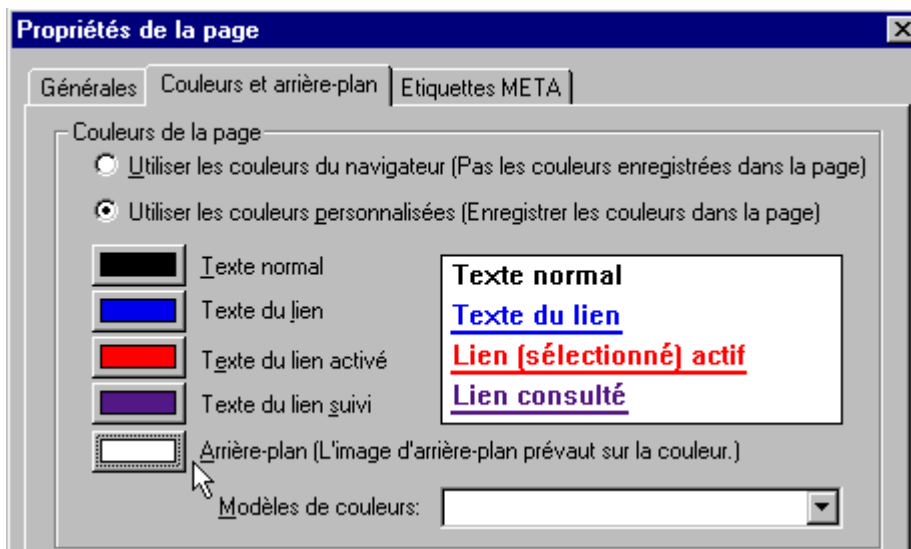


- On revient ainsi à la fenêtre précédente où on fait **OK**.
- On fait de même pour "Sports préférés" et pour "Portrait Chinois".

Surbrillance,  Lien, Choisir le fichier, sélectionner "sport", **Ouvrir** et **OK**.

Surbrillance,  Lien, Choisir le fichier, sélectionner "portrait" et **Ouvrir** et **OK**.

- On peut ajouter un fond de couleur à la page.  
**Format** → **Propriétés et couleurs de la page** ou **bouton droit** → **Propriétés de la page**. Dans la fenêtre "Propriétés de page", sélectionner l'onglet **Couleurs et arrière-plan**, cochez l'option "Utiliser les couleurs personnalisées" et choisir une couleur pour l'arrière-plan.





- Dans un premier temps, on conseille de laisser les couleurs par défaut utilisées pour les liens, les liens visités et les liens actifs.
- Veillez que votre couleur de fond soit compatible avec votre couleur de texte (par défaut le noir). Si cela n'est pas le cas, changez la couleur du texte dans la même fenêtre. Si les goûts et les couleurs ne se discutent pas, votre texte et votre présentation doivent toujours rester lisibles.



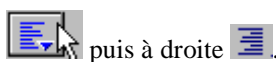
- Enregistrez votre travail



- On peut voir directement le fruit de son travail dans Communicator en cliquant sur l'icône
- S'il est nécessaire d'apporter des modifications, retournez à Netscape Composer (Menu **Communicator** → **Composer** ou cliquer sur la petite icône en bas à droite ou ouvrez la fenêtre de Netscape Composer qui est minimisée.

## 6. La page "Mon chanteur préféré" (chanteur.htm)

- Appelez tout simplement la fenêtre si elle est minimisée ou passez par **Fichier** → **Consulter une page** → **Choisir le fichier** → Chemin d'accès au répertoire → fichier "chanteur" → **Ouvrir** → **Ouvrir**.
- Pour faciliter la vie du lecteur, on inclut des "outils de navigation" pour lui permettre de se mouvoir dans votre site sans passer par les boutons "Précédent" et "Suivant" de son navigateur Internet. Dans le cadre de ce travail, nous utiliserons des mots pour faire les liens mais il est plus sympathique à l'avenir de prévoir des petites images.

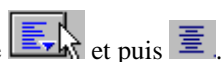


- Tapez "Page d'accueil". Aligned



Effectuons le lien. Surbrillance, activation de l'icône de lien, Choisir le fichier, sélection de "index", Ouvrir et OK.

Enter.



- Alignement au centre et puis

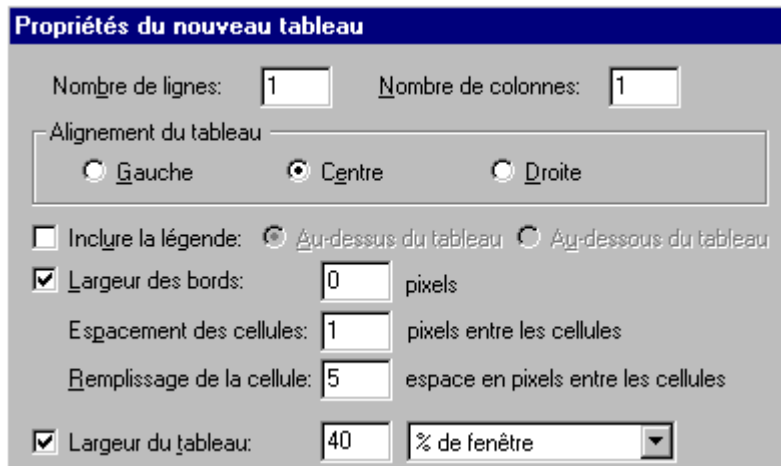


On met le titre "Mon chanteur préféré" que l'on agrandit à +3. Couleur au choix



- Nous allons insérer un tableau. Menu **Insérer** → **Tableau**.

Entrez toutes les spécifications comme ci-dessous.



- Définissons les éléments de la cellule (unique) du tableau.

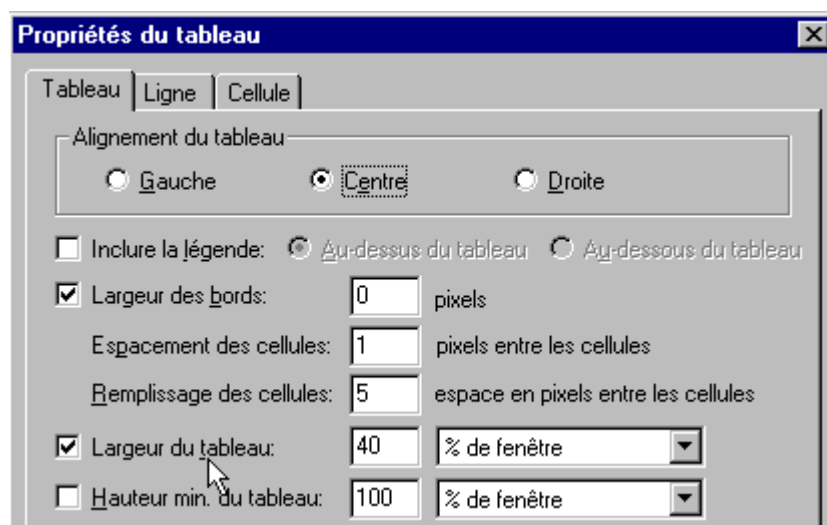
Cliquez dans le tableau, **bouton droit** → **Propriétés du tableau** → Onglet **Cellule**.



Entrez toutes les spécifications.

[l'auteur préfère tout déterminer plutôt que d'utiliser les valeurs par défaut qui risquent d'être interprétées différemment selon les navigateurs].



- Entrez le texte de votre choix dans le tableau.
- Si la largeur retenue du tableau (40% de la fenêtre) ne convient pas à votre texte, après avoir cliqué dans le tableau, bouton droit de la souris Propriétés du Tableau Onglet Tableau et modifiez la largeur.



- Enregistrez votre travail  et aperçu .
- A ce stade du travail, vous devez avoir quelque chose qui ressemble à ceci. Vérifiez en cliquant sur "chanteur préféré", si le lien est bien actif. De même, dans la page chanteur, en cliquant sur "page d'accueil", vous devez revenir à la page index.

## Mon site Internet

Tony Truand  
Rue du Beau Site, 69  
7700 Mouscron

- Chanteur préféré
- Sports préférés
- Portrait Chinois








[Page d'accueil](#)

## Mon Chanteur préféré

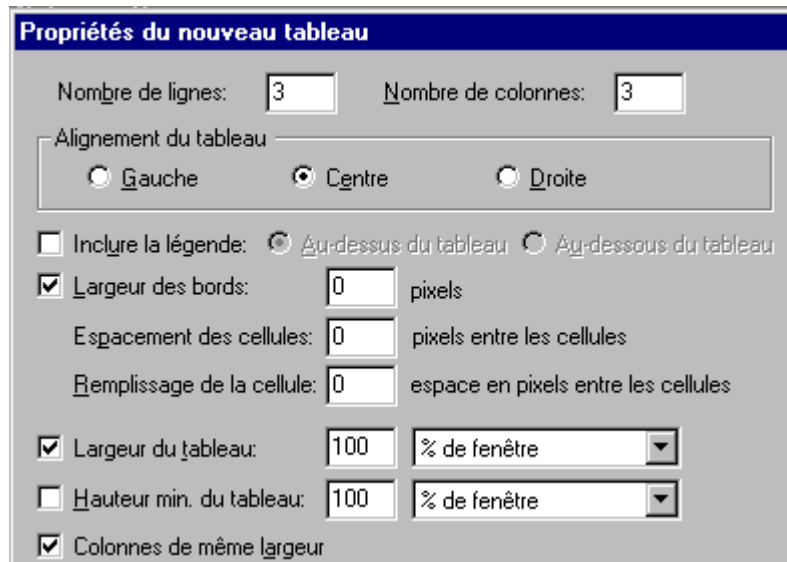
**Jacques Brel**

*"la pluie est traversière"*

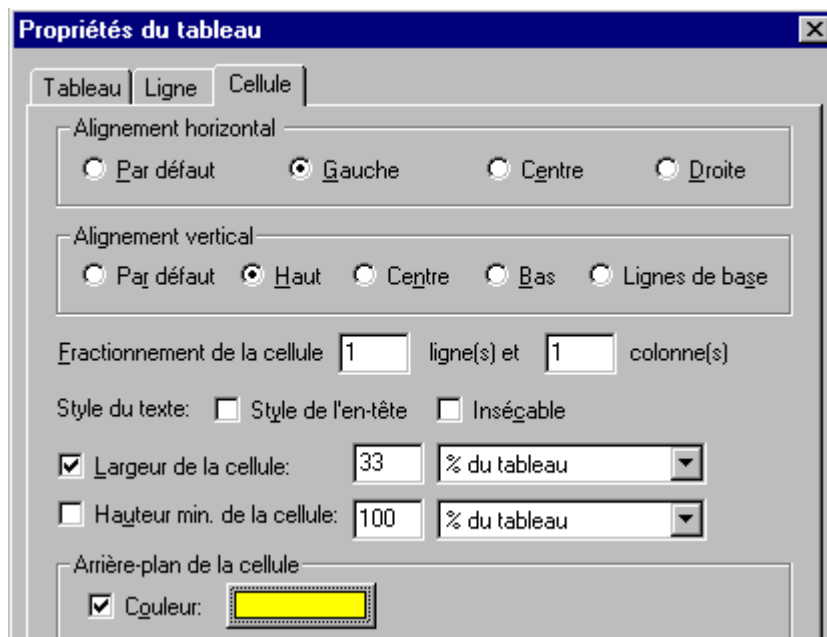
### 7. La page "Mes sports préférés" (sport.htm)

- Dans Netscape Composer, passez par **Fichier** → **Consulter une page** → **Choisir le fichier** → Chemin d'accès → fichier sport.htm → **Ouvrir** → **Ouvrir** ou appelez la fenêtre si elle est minimisée.
- On remet les outils de navigation comme auparavant.
- Tapez "Page d'accueil" et alignez  puis droite .
- Effectuons le lien. Surbrillance, activation de l'icône de lien  **Lien**, **Choisir un fichier** et sélection de "sport.htm". Enter.
- Alignement  puis centré . On met le titre "Mes sports préférés" que l'on agrandit  à +3. Couleur au choix  et Enter.
- En Html, tout est tableau! Pour une mise en page efficace, les tableaux sont incontournables. Nous allons donc utiliser les tableaux à toutes les sauces. Créons un tableau de 3 lignes et 3 colonnes.
- Menu **Insérer** → **Tableau**. Entrez toutes les spécifications comme ci-dessous.





- Cliquez sur la première cellule en haut à gauche puis **bouton droit** de la souris → **Propriétés du tableau** → onglet **cellule**.



- Avec les outils bien connus maintenant, réalisez la présentation suivante.

**La Formule 1**

**La souris**

**La sieste**

**Ligne horiz.**

- Et nous terminerons par une ligne horizontale. Insérer Ligne horizontale ou






Nous verrons plus loin qu'il est possible de paramétrer cette ligne horizontale.

- Enregistrez votre travail **Enregistrer** et aperçu **Aperçu**.

## 8. La page "Mon portrait chinois" (portrait.htm)

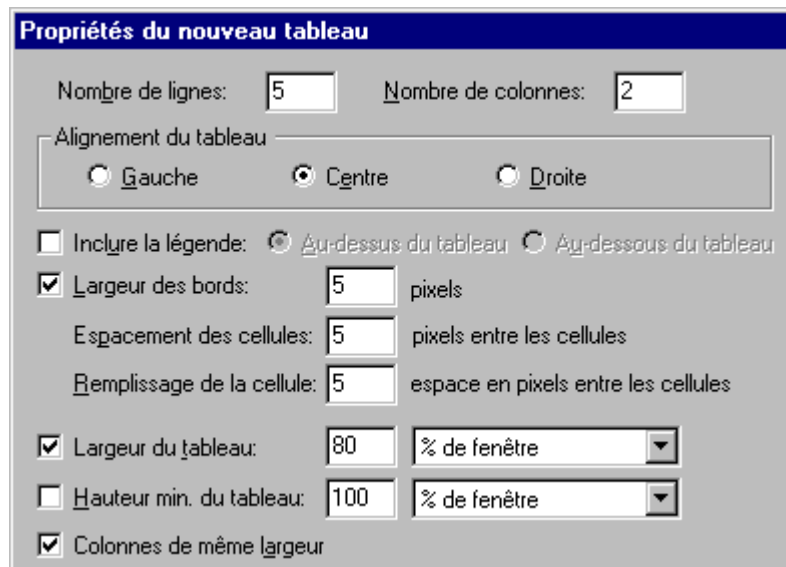
- Dans Netscape Composer, passez par **Fichier** → **Consulter une page** → **Choisir le fichier** → Chemin d'accès → fichier portrait.htm → **Ouvrir** → **Ouvrir** ou appelez la fenêtre si elle est minimisée.

- On remet les outils de navigation comme auparavant.

Tapez "Page d'accueil" et alignez  puis droite . Effectuons le lien. Surbrillance, activation de l'icône de lien  Lien, Choisir un fichier et sélection de "portrait.htm". Enter et alignement centré  puis .

- On met le titre "Mon portrait chinois" que l'on agrandit  à +3x. Couleur au choix . Enter.

- On insère un tableau. Menu **Insérer** → **Tableau**. Entrez toutes les spécifications.



Propriétés du nouveau tableau

Nombre de lignes:  Nombre de colonnes:

Alignement du tableau

Gauche  Centre  Droite

Inclure la légende:  Au-dessus du tableau  Au-dessous du tableau

Largeur des bords:  pixels

Espacement des cellules:  pixels entre les cellules

Remplissage de la cellule:  espace en pixels entre les cellules

Largeur du tableau:  % de fenêtre

Hauteur min. du tableau:  % de fenêtre

Colonnes de même largeur

- Vous obtenez un tableau qui prend la forme ci-dessous que vous complétez..

Couleur préférée	Le bleu
Acteur préféré	Yves Montand
Actrice préférée	Pamela Anderson
Chiffre préféré	Le 7
Pays préféré	L'Espagne

- Revenons comme promis à la ligne horizontale. **Insérer** → **Ligne horizontale**.
- Sélectionnez la ligne horizontale **bouton droit** → **Propriétés de la ligne horizontale**.




Et vous obtiendrez un petit effet comme ceci.



- Enregistrez tous vos fichiers (oubli classique).
- Votre exercice sur la création d'un site est ainsi terminé. En fait, maintenant que vous possédez les outils de base, **tout commence vraiment !**
- En attendant votre premier véritable site, admirez toujours celui-ci dans Netscape (ou dans Microsoft Explorer...).



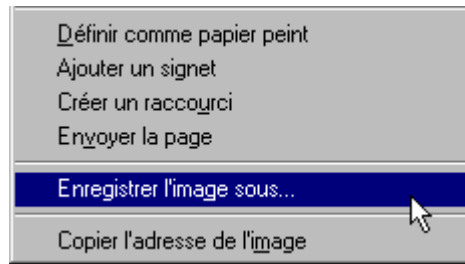
- Plus tard, il faudra ouvrir Netscape Communicator. Pour ce faire cliquer son icône . Pour rappel, puisqu'il s'agit d'un fichier local, on passera par **Fichier** → **Consulter une page** → **Choisir le fichier** → chemin d'accès au répertoire "Mon premier site" → fichier index.htm → **Ouvrir** → **Ouvrir**.

## 9. Pour terminer ...


### 9.1 Les images

Les images sur Internet doivent être au format gif ou jpeg. Comme vous êtes sûrement habitué au format bmp des traitements de texte, il vous faudra passer par un programme graphique pour faire les conversions. L'auteur vous recommande Paint Shop Pro 5, disponible en shareware sur les CD-rom des brochures informatiques mensuelles ou téléchargeable sur Internet. La version 5 inclut un petit programme (Animation Shop) pour faire des images gif animées du meilleur effet.

Pour commencer, vous pouvez toujours récupérer des images au cours de vos surfs sur le Web. Il suffit de cliquer sur l'image, **bouton droit** → **Enregistrer l'image sous...**



Une fois que vous avez votre image au format correct, enregistrez la dans le même répertoire que vos fichiers Html (ici "Mon site Internet").

Pour inclure l'image dans votre page Html, il suffit de faire Menu **Insérer** → **Image** ou  Image.

N'oubliez que la taille des images est l'ennemi de la vitesse de la connexion. Inutile de prévoir des photos panoramiques de votre école ou de la dernière réunion de famille qui mettra 10 minutes pour être chargées sur votre page Web. Votre visiteur sera vraisemblablement déjà en train de surfer sur un autre site !

### 9.2 Les polices de caractères

Dans l'état actuel de la technologie, le navigateur n'affichera réellement que les polices de caractères qui existent sur l'ordinateur du visiteur de votre site. La prudence et le classicisme s'impose donc (Times New Roman ou Arial). Il serait illusoire d'utiliser des polices de caractères très sophistiquées que votre "client" ne possède peut-être pas sur sa machine.

### 9.3. Voir le code Html

Vous pouvez à tout moment voir le code Html (**Affichage** → **Source de la page** ou **Edition** → **Source HTML**) de ce que vous éditez sous Netscape Composer. Il serait très pédagogique de consulter ce code Html après chaque opération (centrage, mise en gras, alignement droite, création de tableau).

---

www.ccim.be/ccim328/html/index.htm  
copyright © 1998

L'auteur :  
Van Lancker Luc  
Vanlancker.Luc@ccim.be